

IL PONTE VERDE TRA I 2 LAGHI

1 IL PONTE VERDE TRA I 2 LAGHI è il progetto, messo a punto dai Comuni di Centro Valle Intelvi e di Alta Valle Intelvi e realizzato con il contributo di Regione Lombardia, per promuovere e fare scoprire la Valle al pubblico, sempre più ampio, dei cicloturisti e - in particolare - degli E-Bikers.

La mappa sul retro, oltre a mostrare i due percorsi appositamente studiati dal Team Bike Valle Intelvi, indica i nuovi E-Bike Point dove potrai ricaricare la tua E-Bike, trovare ogni genere di informazione e ricevere gratuitamente la borraccia e gli altri gadget dedicati all'iniziativa.

L'elenco degli E-Bike Point è in costante evoluzione: consulta anche il sito www.valleintelviturismo.it per essere sempre aggiornato.

HAI UNA VENA ARTISTICA E SEI APPASSIONATO DI FOTOGRAFIA E VIDEO? PARTECIPA ALLA FACEBOOK CHALLENGE #VALLEINTELVI!

Scopri come partecipare su www.valleintelviturismo.it o sulla pagina Facebook @ValleIntelviTurismo.

Per la foto e il video che riceveranno più "mi piace" e maggior consenso del pubblico... una E-Bike per scoprire le bellezze di tutti gli angoli della #valleintelvi!

I PUNTI DI INTERESSE che potrai visitare e ammirare in Valle d'Intelvi percorrendo "Il ponte verde tra i 2 laghi" e "Il viaggio nella storia di 2 mondi" sono veramente tanti. Questi si trovano sui territori dei Comuni di Centro e Alta Valle Intelvi; scopri tutti su www.valleintelviturismo.it.

THE GREEN BRIDGE BETWEEN THE 2 LAKES is the project that the Local Councils of Centro Valle Intelvi and Alta Valle Intelvi developed and established with the contribution of the Lombardy Regional government to promote and let the ever-growing public of cycle-tourists, and E-Bikers in particular, discover the Valle.

In addition to showing the two paths specifically designed by the Valle Intelvi Bike Team, the map on the back indicates the new E-Bike Points where you will be able to recharge your E-Bike, find any type of information and receive free of charge the water bottle and the other gadgets dedicated to the initiative. The list of the E-Points is constantly growing. Consult the site www.valleintelviturismo.it to always be up to date.

DO YOU HAVE AN ARTISTIC VEIN AND DO YOU HAVE A PASSION FOR PHOTOGRAPHY AND VIDEOS? TAKE PART IN THE FACEBOOK CHALLENGE #VALLEINTELVI!

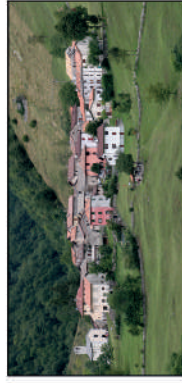
Find out how to take part on www.valleintelviturismo.it or on the Facebook page @ValleIntelviTurismo. For the photos and videos that get the most "likes" and the greatest approval... an E-Bike for discovering the beauty in all the corners of the #valleintelvi!



THE POINTS OF INTEREST that you will be able to visit and admire in the Valle d'Intelvi by following "The green bridge between the 2 lakes", and "The journey in the history of two worlds" are truly many. They are in the Local Councils of Centro Valle Intelvi and Alta Valle Intelvi; discover them all on www.valleintelviturismo.it.

1 IL BORGO DI ERBONNE - COMUNE DI CENTRO VALLE INTELVI - Percorso "Il viaggio nella storia di 2 mondi"

Situato sul versante italiano del Monte Generoso, si trova a pochi metri dal confine svizzero ed è raggiungibile tramite un ponte in legno. Nel villaggio il silenzio è rotto solo dallo scorrere dell'acqua del lavatoio. Le stradine e le case, tutte in pietra, accolgono angoli caratteristici come la piazzetta della fontana, la Chiesa e il piccolo Museo della Guardia di Finanza e del Contrabbando.



ERBONNE
in primo piano,
il piccolo Museo.

2 SIGHIGNOLA - COMUNE DI ALTA VALLE INTELVI - Percorso "Il viaggio nella storia di 2 mondi"

La Sighignola è una montagna delle Prealpi luganesi, alta 1.320 m, che si trova sul confine italo-svizzero in uno dei punti culminanti della Valle d'Intelvi. Il Belvedere della Sighignola offre una spettacolare vista sul Lago di Lugano e sui monti: dal vicino Ceresio fino a diverse cime delle Alpi tra cui quelle del Monte Rosa e del Cervino. Proprio per questo motivo prende il nome di "BALCONE D'ITALIA".

THE TOWN OF ERBONNE - MUNICIPALITY OF CENTRO VALLE INTELVI - Path "The journey in the history of two worlds"

Located on the Italian side of Mount Generoso a few metres from the Swiss border and can be reached by a wooden bridge. The silence in the village is broken only by the flowing of the water in the wash-tub. The small streets and the stone houses bring together characteristic corners such as the small square with the fountain, the Church and the small Museum of the Finance Police and Contrabbando.



Veduta su Lago di Como dal Pian delle Alpi.

SIGHIGNOLA - MUNICIPALITY OF ALTA VALLE INTELVI - Path "The journey in the history of two worlds"

Lugano on the border between Italy and Switzerland in one of the high points of the Valle d'Intelvi. The Belvedere (look out) of Sighignola offers a spectacular view of Lake Lugano and the mountains: from the nearby Ceresio to several peaks of the Alps including those of Monte Rosa and the Cervino and for this reason is called the "BALCONE D'ITALIA". (Italy's Balcony).



Veduta su Lugano dalla Sighignola.

3 SAN PANCRAZIO - COMUNE DI ALTA VALLE INTELVI - Percorso "Il viaggio nella storia di 2 mondi"

La Chiesa, documentata dal 1186, si trova a Ramponio lungo un percorso che ai tempi univa Scaria, Verna e Osteno presso il luogo dove sorgeva la Comunità Medievale Vestobbia. Dell'edificio originario, della prima metà dell'XI secolo, restano il campanile e l'abside romanica trasformata in una cappella laterale dopo le modifiche apportate all'edificio tra il XV ed il XVI secolo.



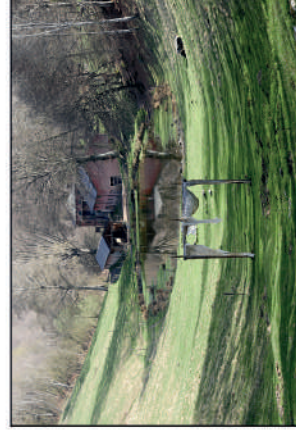
La Chiesa di S. PANCRAZIO
in Località Ramponio Verna.



Monte Generoso 1.701 m.

SAN PANCRAZIO - MUNICIPALITY OF ALTA VALLE INTELVI - Path "The journey in the history of two worlds"

The Church has been documented since 1186 and is in Ramponio along the path that once united Scaria, Verna and Osteno near the place where the medieval community of Vestobbia once stood. The bell tower and the Romanesque apse remain of the original early XI century building. The apse was transformed into a side chapel after the changes to the building between the XV and XVI centuries.



Sentiero delle espressioni - Alpe Comana.



**Percorsi
cicloturistici**
Bike trails

E-BIKE Points

VALLE D'INTELVI



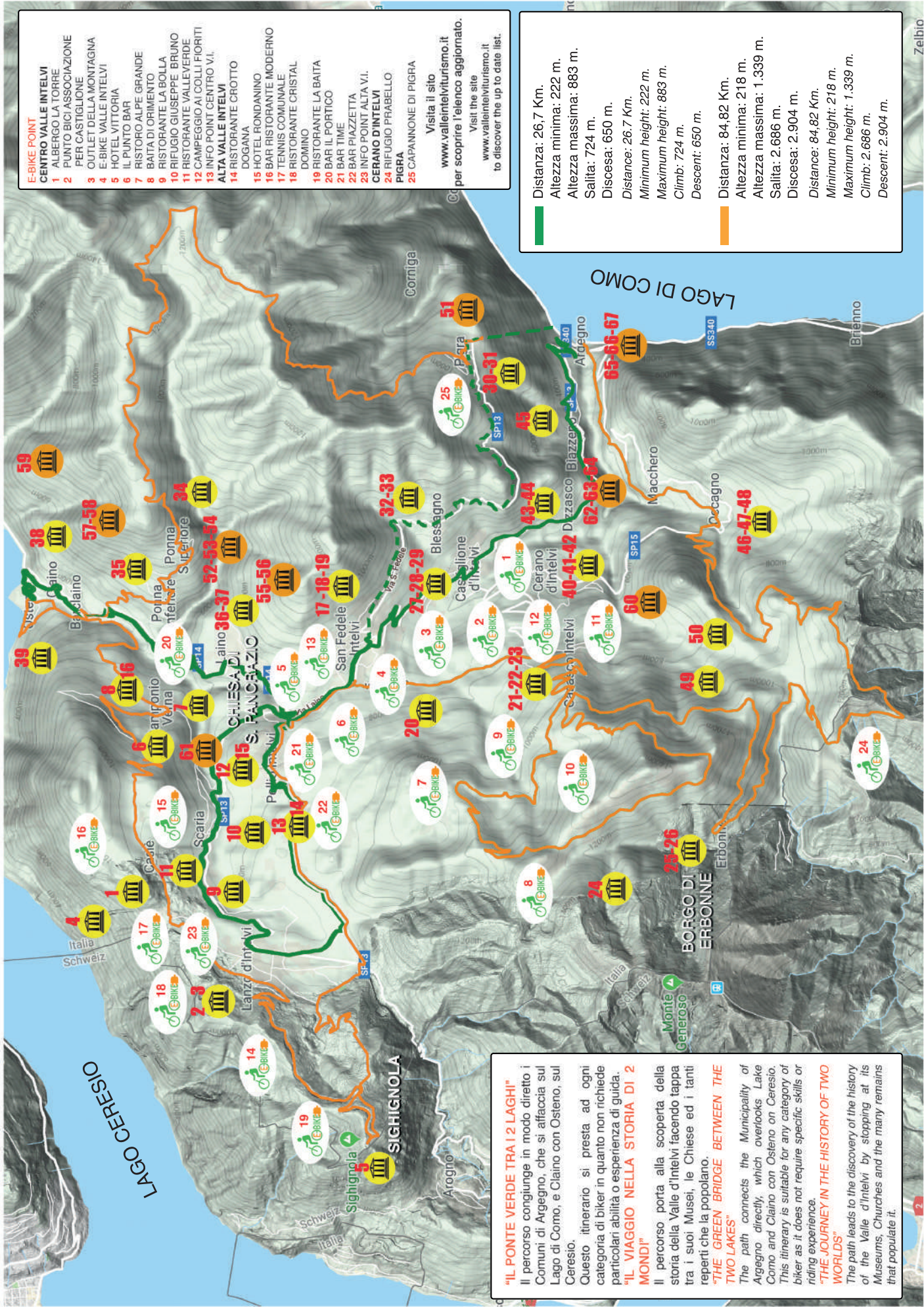
Per scaricare i tracciati GPX e trovare tutte le informazioni sui percorsi: usa il QR code qui a lato oppure collegati a: <http://www.valleinteltivrismo.it>

To download the GPX paths and to find all the information on the paths: use the QR code on the side or connect to: <http://www.valleinteltivrismo.it>

"IL PONTE VERDE TRA I 2 LAGHI"
 Il percorso congiunge in modo diretto i Comuni di Argegno, che si affaccia sul Lago di Como, e Claino con Osteno, sul Ceresio.
 Questo itinerario si presta ad ogni categoria di biker in quanto non richiede particolari abilità o esperienza di guida.
"IL VIAGGIO NELLA STORIA DI 2 MONDI"
 Il percorso porta alla scoperta della storia della Valle d'Inselvi facendo tappa tra i suoi Musei, le Chiese ed i tanti reperti che la popolano.
"THE GREEN BRIDGE BETWEEN THE TWO LAKES"
 The path connects the Municipality of Argegno directly, which overlooks Lake Como and Claino con Osteno on Ceresio. This itinerary is suitable for any category of biker as it does not require specific skills or riding experience.
"THE JOURNEY IN THE HISTORY OF TWO WORLDS"
 The path leads to the discovery of the history of the Valle d'Inselvi by stopping at its Museums, Churches and the many remains that populate it.

Legenda

- Percorso "Il ponte verde tra i 2 laghi" (partenza da Argegno)
- Percorso "The journey between the two lakes" (departure from Argegno)
- Tratto alternativo "Il ponte verde tra i 2 laghi" (per chi sale a Pigra con la funivia)
- Alternative section "The green bridge between the two lakes" (for those who climb with the cable car in Pigra)



- E-BIKE POINT**
- 1 ALBERGO LA TORRE
 - 2 PUNTO BICI ASSOCIAZIONE PER CASTIGLIONE
 - 3 OUTLET DELLA MONTAGNA
 - 4 E-BIKE VALLE INTELVI
 - 5 HOTEL VITTORIA
 - 6 IL PUNTO BAR
 - 7 RISTORO ALPE GRANDE
 - 8 BAITA DI ORIMENTO
 - 9 RISTORANTE LA BOLLA
 - 10 RIFUGIO GIUSEPPE BRUNO
 - 11 RISTORANTE VALLEVERDE
 - 12 CAMPEGGIO AI COLLI FIORITI
 - 13 INFO POINT CENTRO VI.
 - 14 ALTA VALLE INTELVI
 - 15 RISTORANTE CROTO DOGANA
 - 16 HOTEL RONDANINO
 - 17 BAR RISTORANTE MODERNO
 - 18 TENNIS COMUNALE
 - 19 RISTORANTE CRISTAL DOMINO
 - 20 RISTORANTE LA BAITA
 - 21 BAR IL PORTICO
 - 22 BAR TIME
 - 23 BAR PIAZZETTA
 - 24 INFO POINT ALTA VI.
 - 25 CERANO D'INTELVI
 - 26 RIFUGIO PRABELLO
 - 27 PIGRA
 - 28 CAPANNONE DI PIGRA
 - 29
 - 30
 - 31
 - 32
 - 33
 - 34
 - 35
 - 36
 - 37
 - 38
 - 39
 - 40
 - 41
 - 42
 - 43
 - 44
 - 45
 - 46
 - 47
 - 48
 - 49
 - 50
 - 51
 - 52
 - 53
 - 54
 - 55
 - 56
 - 57
 - 58
 - 59
- Visita il sito www.valleinteltivrismo.it per scoprire l'elenco aggiornato.
 Visit the site www.valleinteltivrismo.it to discover the up to date list.

- Distanza: 26,7 Km.
- Altezza minima: 222 m.
- Altezza massima: 883 m.
- Salita: 724 m.
- Discesa: 650 m.
- Distance: 26.7 Km.
- Minimum height: 222 m.
- Maximum height: 883 m.
- Climb: 724 m.
- Descent: 650 m.
- Distanza: 84,82 Km.
- Altezza minima: 218 m.
- Altezza massima: 1.339 m.
- Salita: 2.686 m.
- Discesa: 2.904 m.
- Distance: 84.82 Km.
- Minimum height: 218 m.
- Maximum height: 1.339 m.
- Climb: 2.686 m.
- Descent: 2.904 m.

- Percorso "Il viaggio nella storia di 2 mondi" (partenza da Pigra)
- Path "The journey in the history of two worlds" (departure from Pigra)
- Punto di interesse esterno ai percorsi
- External points of interest on the paths
- Punto di interesse presente sui percorsi
- Points of interest on the paths



VALLE D'INTELVI

POINTS OF INTEREST

Presenti sui percorsi

- 1** - CASLE' in Loc. Ramponio - Comune di Alta Valle Intelvi
- 2** - SANTUARIO DELLA MADONNA DI LORETO in Loc. Lanzo - Comune di Alta Valle Intelvi
- 3** - CHIESA DI S. SIRO in Loc. Lanzo - Comune di Alta Valle Intelvi
- 4** - STAZIONE FUNICOLARE LANZO-SANTA MARGHERITA in Loc. Belvedere Lanzo - Comune di Alta Valle Intelvi
- 5** - SIGHIGNOLA (Balcone d'Italia) in Loc. Lanzo - Comune di Alta Valle Intelvi
- 6** - CHIESA DEI SS. BENEDETTO E AMBROGIO in Loc. Ramponio - Comune di Alta Valle Intelvi
- 7** - SANTUARIO DI S. PANCRAZIO in Loc. Ramponio - Comune di Alta Valle Intelvi
- 8** - MUSEO PIERO GAULI in Loc. Verna - Comune di Alta Valle Intelvi
- 9** - CHIESA DEI SS. NAZARO E CELSO in Loc. Scaria - Comune di Alta Valle Intelvi
- 10** - CHIESA DI S. MARIA - MUSEO INTELVESE DEI FOSSILI - MUSEO DIOCESANO DI ARTE SACRA - CASA DE AGLIO in Loc. Scaria - Comune di Alta Valle Intelvi
- 11** - MASSI COPPELLATI - Comune di Alta Valle Intelvi
- 12** - CHIESA DI S. MICHELE in Loc. Pello Inferiore - Comune di Alta Valle Intelvi
- 13** - CHIESA DI S. GIORGIO - SCAVI ARCHEOLOGICI (sito fortificato) in Loc. Pello Superiore - Comune di Alta Valle Intelvi
- 14** - CHIESA DI S. MARIA in Loc. Pello Superiore - Comune di Alta Valle Intelvi
- 15** - ORATORIO DELLA MADONNA DEL GARELLO in Loc. Pello Inferiore - Comune di Alta Valle Intelvi
- 16** - CAPPELLETTA DI TASSINO in Loc. Verna - Comune di Alta Valle Intelvi
- 17** - CHIESA DI S. ANTONIO ABATE in Loc. San Fedele - Comune di Centro Valle Intelvi
- 18** - CHIESA DI S. LIBERATA in Loc. San Fedele - Comune di Centro Valle Intelvi
- 19** - CHIESA DI S. ROCCO in Loc. San Fedele - Comune di Centro Valle Intelvi
- 20** - CHIESA N.S. DI FATIMA in Loc. San Fedele - Comune di Centro Valle Intelvi
- 21** - CHIESA DI S. MAURIZIO in Loc. Casasco - Comune di Centro Valle Intelvi
- 22** - ORATORIO DELLA VERGINE DEL CARMINE in Loc. Casasco - Comune di Centro Valle Intelvi

POINT OF INTEREST

Presenti sui percorsi

- 23** - MUSEO ETNOGRAFICO DELLA CIVILTÀ CONTADINA, DELLE ARTI E DEI MESTIERI in Loc. Casasco - Comune di Centro Valle Intelvi
- 24** - GROTTA DELL'ORSO (a metà del sentiero "VIA BASSA" che da Orimento conduce alla Vetta del Generoso) - Comune di Centro Valle Intelvi
- 25** - BORGO E CHIESA DEL SACRO CUORE DI ERBONNE - Comune di Centro Valle Intelvi
- 26** - PICCOLO MUSEO DEL CONTRABBANDO E DELLA GUARDIA DI FINANZA in Loc. Erbonne - Comune di Centro Valle Intelvi
- 27** - ORATORIO DELLA MADONNA DEL RESTELLO in Loc. Castiglione - Comune di Centro Valle Intelvi
- 28** - ORATORIO DI S. AGATA in Loc. Castiglione - Comune di Centro Valle Intelvi
- 29** - LA CASA DEL BRAVO (Casa Rinaldi) E LA CAMERA PICTA in Loc. Castiglione - Comune di Centro Valle Intelvi
- 30** - CHIESA DI S. MARGHERITA - Comune di Pigra
- 31** - IL BORGO - Comune di Pigra
- 32** - CHIESA DI S. ABBONDIO - Comune di Blessagno
- 33** - ORATORIO DI SAN SILVESTRO in Loc. Lura - Comune di Blessagno
- 34** - MUSEO DELLE BAMBOLE in Loc. Ponna Superiore - Comune di Ponna
- 35** - CHIESA DI S. GALLO in Loc. Ponna Inferiore - Comune di Ponna
- 36** - CHIESA DI S. LORENZO - Comune di Laino
- 37** - CHIESA DI S. VITTORE AL CASTELLO - Comune di Laino
- 38** - IL BORGO DIPINTO in Loc. Claino - Comune di Claino con Osteno
- 39** - CHIESA DI SS. PIETRO E PAOLO in Loc. Osteno - Comune di Claino con Osteno
- 40** - CHIESA DI S. TOMASO - Comune di Cerano d'Intelvi
- 41** - MUSEO DEL LATTE - Comune di Cerano d'Intelvi
- 42** - MUSEO DELLO STUCCO E DELLA SCAGLIOLA INTELVESE - Comune di Cerano d'Intelvi
- 43** - LA VALLE DEI MULINI - Comune di Dizzasco
- 44** - MUSEO A CIELO APERTO "INVASIONE DEGLI ASINI" - Comune di Dizzasco
- 45** - CHIESA DI S. SISINNIO in Loc. Muronico - Comune di Dizzasco
- 46** - CHIESA DI S.M. ASSUNTA E VIA CRUCIS - CHIESA DI S. GIUSEPPE - Comune di Schignano
- 47** - VETRINA DELLA MASCHERA E CHIESA DI S. GIOVANNI - Comune di Schignano
- 48** - IL SENTIERO DELLE ESPRESSIONI - Comune di Schignano
- 49** - SOSTRA PIAN DELLE ALPI - Comune di Centro Valle Intelvi
- 50** - CHIESA DI SAN ZENO - Comune di Cerano d'Intelvi

POINT OF INTEREST

Esterni ai percorsi

- 51** - ORATORIO DI S. ROCCO - Comune di Pigra
- 52** - CHIESA DI S. GIACOMO in Loc. Ponna Superiore - Comune di Ponna
- 53** - CAPPELLA DI S. ROCCO in Loc. Ponna Superiore - Comune di Ponna
- 54** - ORATORIO DI SAN BARTOLOMEO in Loc. Ponna Media - Comune di Ponna
- 55** - CHIESA DI S. GIUSEPPE - Comune di Laino
- 56** - ORATORIO DELLA CROCE - Comune di Laino
- 57** - ORATORIO DI S. MARIA DELLE GRAZIE in Loc. Barclaino - Comune di Claino con Osteno
- 58** - CHIESA DI S. VINCENZO in Loc. Claino - Comune di Claino con Osteno
- 59** - LE GROTTI DI RESCIA - Comune di Claino con Osteno
- 60** - CHIESA DEI SS. QUIRICO E GIULITTA in Loc. Veglio - Comune di Cerano d'Intelvi
- 61** - ORATORIO DI SAN GIOVANNI CEPOMUCENO in Loc. Ramponio - Comune di Alta Valle Intelvi
- 62** - CAPPELLA DI S. GIOBBE - Comune di Dizzasco
- 63** - CHIESA DEI SS. PIETRO E PAOLO - Comune di Dizzasco
- 64** - CHIESA DI S. CARLO in Loc. Muronico - Comune di Dizzasco
- 65** - CHIESA DI S. ANNA in Loc. S. Anna - Comune di Argegno
- 66** - CHIESA SANTISSIMI TRINITA' - Comune di Argegno
- 67** - PONTE ROMANICO - Comune di Argegno

CONTINUA A SCOPRIRE LA VALLE D'INTELVI SU

WWW.VALLEINTELVITURISMO.IT

